

TEXPLOR

特帅博

土工防渗膜的永久监测



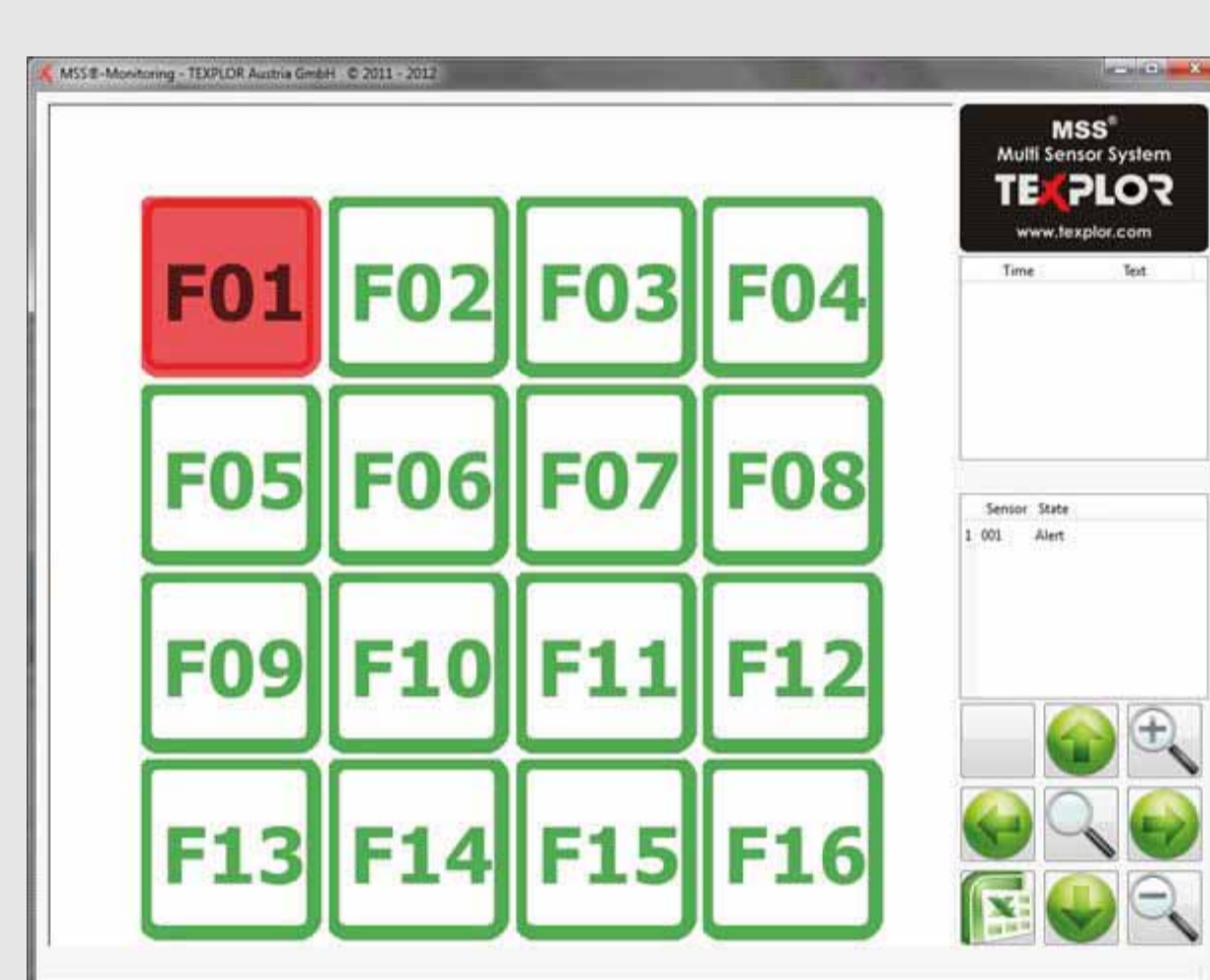
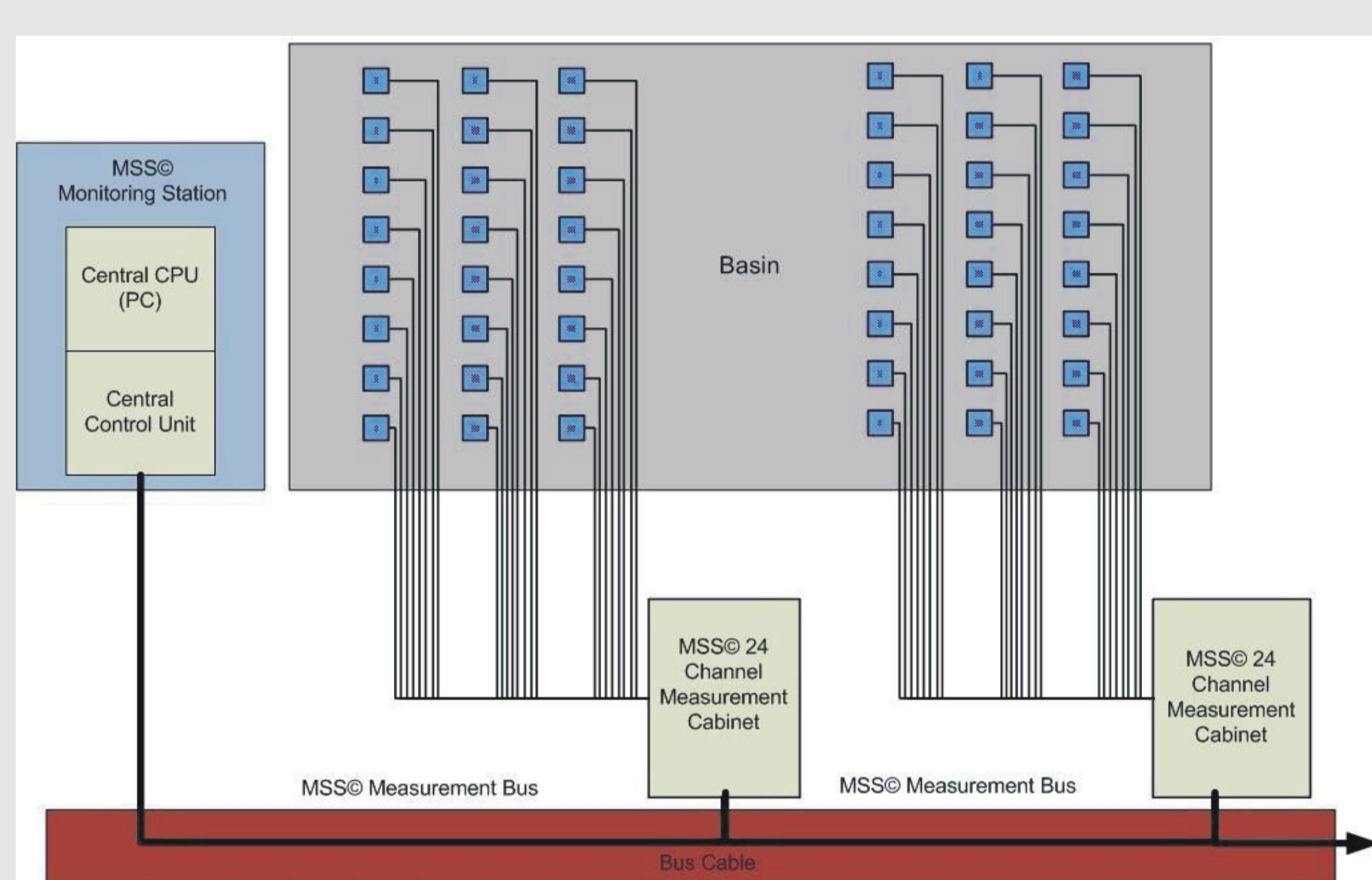
渗漏的永久监控:

应用范围:

污水处理厂, 污水池, 蓄水库, 垃圾填埋场, 化工厂, 加油站, 隧道等。

MSS 技术:

在防渗膜的表层焊入了带有传感器和电源的高密度聚乙烯模块。所有电缆线在金属箔上端, 可随时使用。



土工防渗膜的质量控制



密封系统的渗漏探测:

应用范围:

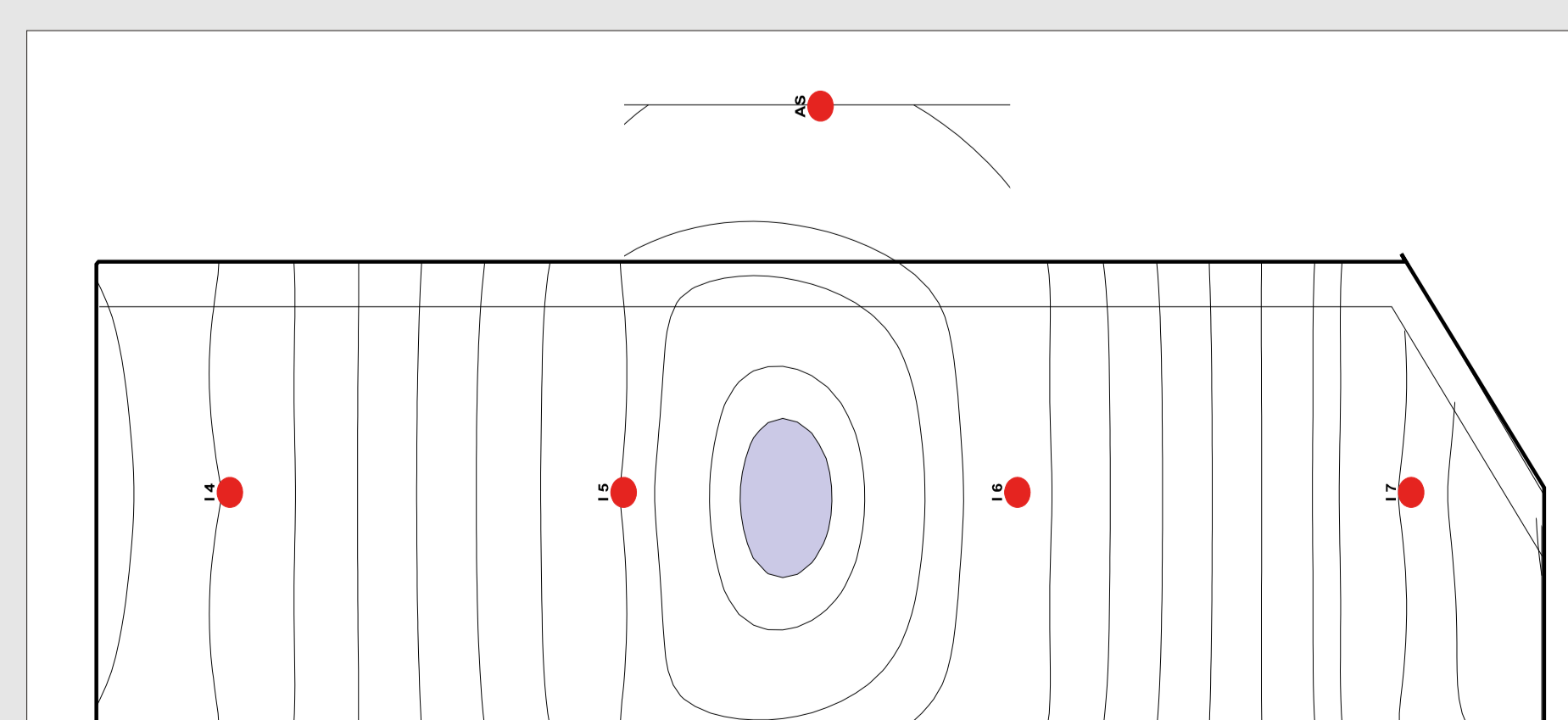
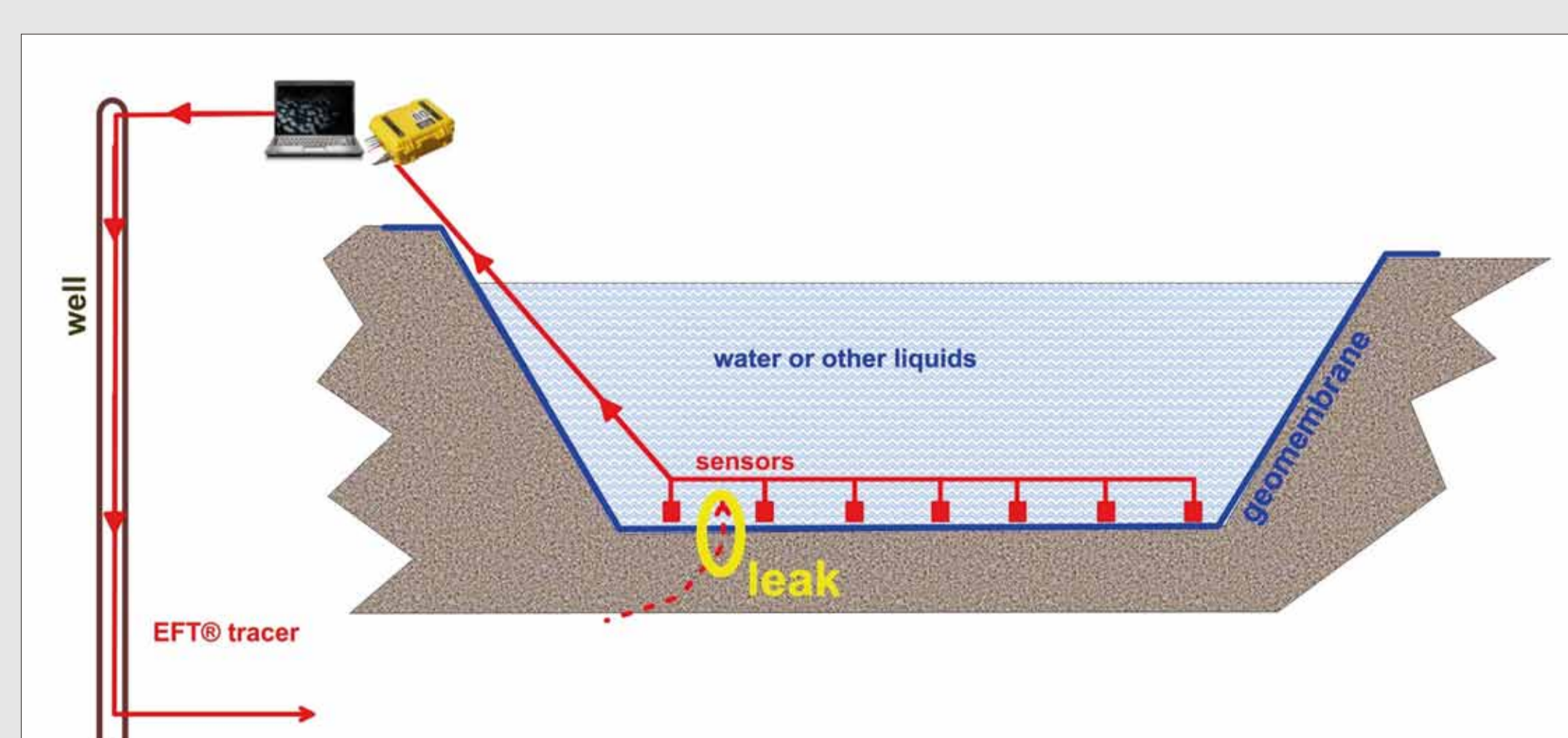
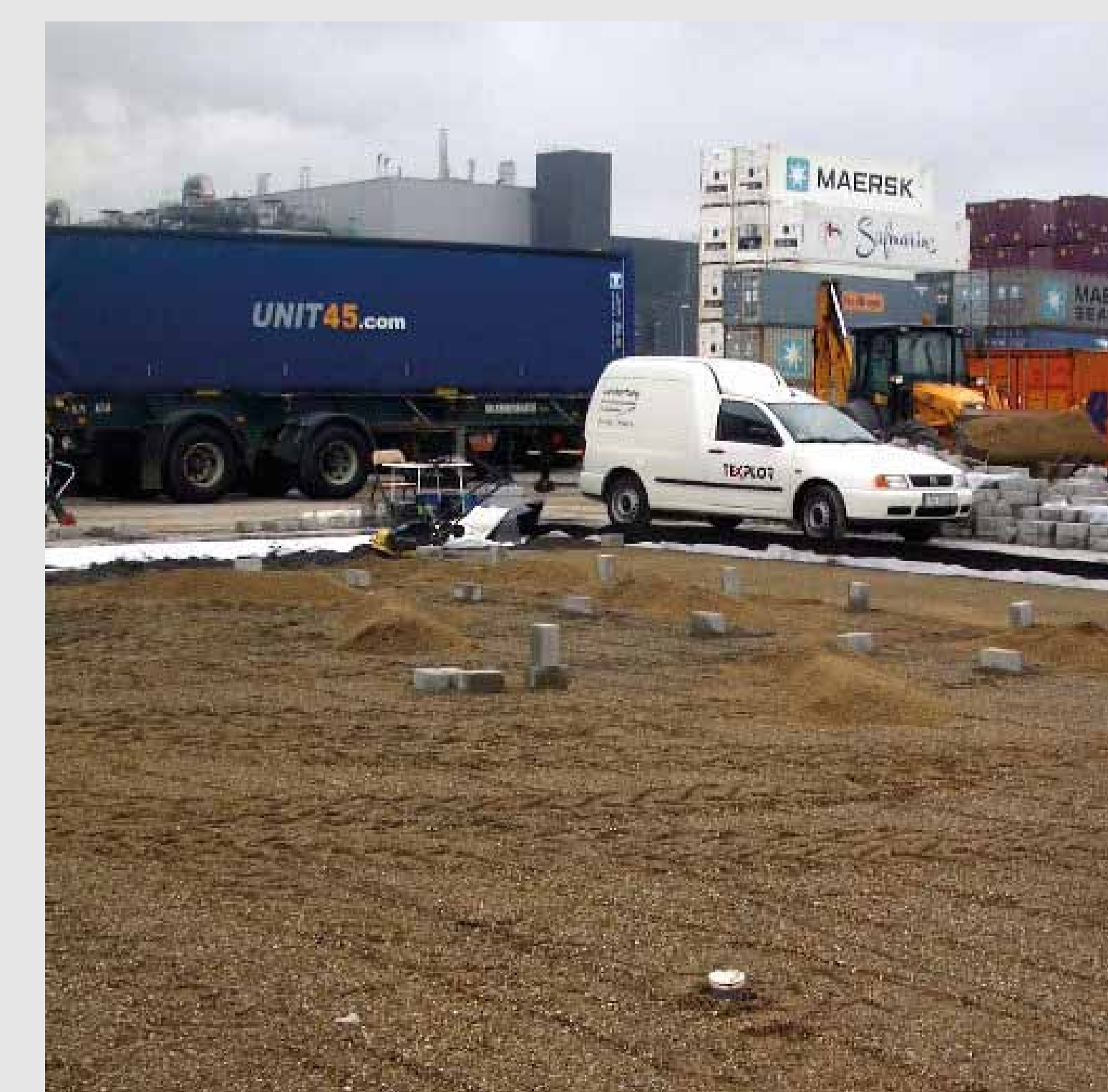
污水处理厂, 污水池, 蓄水库, 垃圾填埋场, 化工厂, 加油站, 隧道等。

FGM[®] 技术:

一个能在地表上面和水底层下面测出渗漏的高密度多传感器遥测系统。

能在密封有缺陷的区域诱导产生一层电子流。

其密封的致密度已达到各国所规定的标准, 例如: CUR 44-4 = >1mm², 并已获得证书。



德国 荷兰 奥地利
www.texplor.com